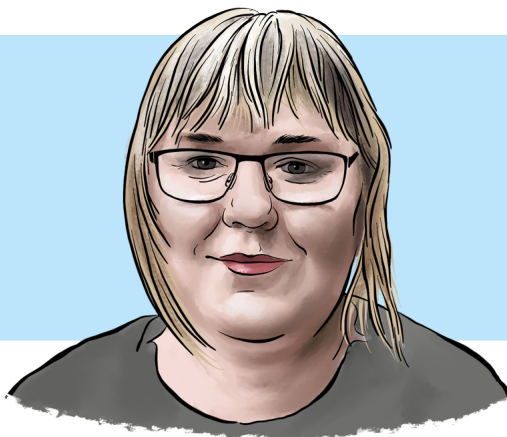


AVENIR KLIENTŮM



Jana KLÁTOVÁ

Jana Klátová

Vážení přátelé
AVENIRu,
milé dámy a pánové,

přinášíme vám měsíčník plný
informací a novinek....



TIP MĚSÍCE:

Milostivé léto - tedy akce zaměřená na odpuštění sankcí a úroků u České správy sociálního zabezpečení, u finanční či celní správy, končí v listopadu.

Více informací na: <https://milostiveleto.cz/>

Vláda schválila konsolidační balíček

Tento balíček změn se dotkne téměř každého z nás:

- **Změny v daňových slevách**
Ruší se daňová sleva na školkovné, sleva na studenta nebo členský příspěvek v odborech.
Slevu na manželku bude možné uplatňovat pouze, pokud se stará o dítě do 3 let.
- **Odvody pro živnostníky**
Minimální sociální pojištění (povinné) bude 3.852,-.
Minimální zdravotní pojištění (povinné) bude 2.968,-.
Nemocenské pojištění (dobrovolné) zůstává 168,-.
- **Daň z nemovitosti**
Sazba daně z nemovitosti se zvýší až na 1,8násobek té současné.
- **Dražší dálniční známka**
A to z 1.500,- na 2.300,-.
- **Rychlejší a pomalejší zdaňování**
Rychleji se bude zdaňovat líh – spotřební daň z něj se v roce 2024 zvýší o 10%, v roce 2025 o dalších 10% a v roce 2026 o 5%.
Pomalejší zdanění naopak čeká elektronické cigarety.

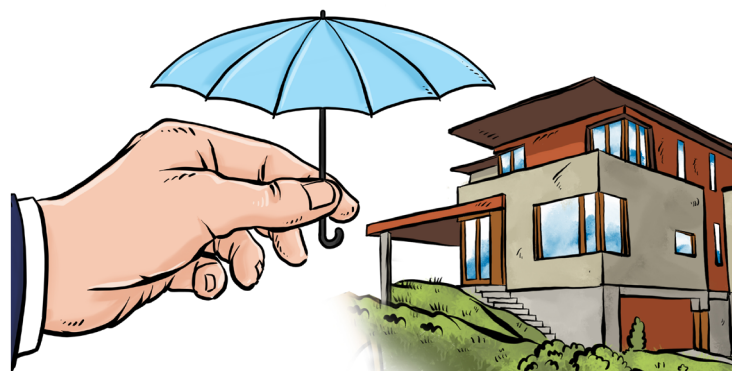
Dobrovolné nemocenské pojištění OSVČ

Z nemocenského pojištění se vyplácejí dávky v případě úrazu či nemoci, peněžitá pomoc v mateřství, otcovská a dlouhodobé ošetřovné. Během čerpání nemocenské navíc živnostník nemusí hradit zálohy na sociální a zdravotní pojištění. Nemocenské dávky stát vyplácí až od 14. dne pracovní neschopnosti. Do 60. dne trvání prac. neschopnosti činí 60% z redukováného denního vyměřovacího základu, od 31. dne 66% a od 61. dne 72%. Aby měl živnostník nárok na nemocenskou musí se dobrovolného nemocenského pojištění účastnit alespoň po dobu 3 měsíců. V případě peněžité pomoci v mateřství musí trvat účast minimálně 270 dní.



Avenir Reality

Trh s nemovitostmi se neustále hýbe. Naši makléři Vám rádi pomohou s prodejem či nákupem různého typu nemovitostí. Více informací najdete na našich nových stránkách: www.avenir-reality.cz.



Máte svůj dům pojištěný na skutečnou hodnotu?

Česká asociace pojišťoven spustila novou kalkulačku: <https://www.cap.cz/kophn>, kde zjistíte jakou aktuální hodnotu má váš rodinný dům pro pojišťovnu, u které máte sjednanou pojistnou smlouvu. Kalkulačka zatím umí vypočítat ceny rodinných domů, připravuje se možnost kalkulace bytových domů a bytových jednotek.

Cílem kalkulačky je nabídnout trhu nezávislý a expertní způsob výpočtu stavební hodnoty nemovitosti. Kalkulačka je jednoduchým nástrojem, jak si klient sám může ověřit, zda nemá nemovitost podpojištěnou.

V České republice je pojištěná pouhá polovina nemovitostí a z těchto existujících pojistek je na správnou hodnotu nastavenou jen 30%. Nemovitosti pojištěné na nízkou hodnotu se vystavují riziku podpojištění, tzn. krácení pojistného plnění.

Nejvyšší čas na kominíka

I když je topná sezóna v běhu, nezapomínejte na povinnou revizi a kontrolu komína. Kominík či jiná oprávněná osoba, která bude provádět revizi/kontrolu či čištění komína, musí o této činnosti vystavit potvrzující zprávu. V případě vzniklého požáru tato zpráva ochrání zdraví obyvatel a miliony investované do nemovitosti. Pokud ji majitel nemovitosti nemá, může se stát, že potom pojišťovna nemusí plnit pojistné.

Vláda ČR zvažuje poplatek za "útěk s hypotékou"

Banky tlačí Parlament ČR ke schválení zákona, kterým se mění některé zákony v souvislosti s rozvojem finančního trhu. Bankám se jedná hlavně o zavedení sankce pro klienty, kteří se rozhodnou svoji hypotéku předčasně splatit mimo období, kdy to smějí udělat, tedy například při převodu hypotéky ke konkurenci uprostřed fixačního období. Novela zákona chce, aby tito klienti bance zaplatili vynaložené náklady, tj. až 2% z dosud nesplacené jistiny hypotéky.

Novela by měla vejít v platnost od 1.1.2024, zatím čeká na schválení Parlamentu ČR. O změnách vás budeme včas informovat.

