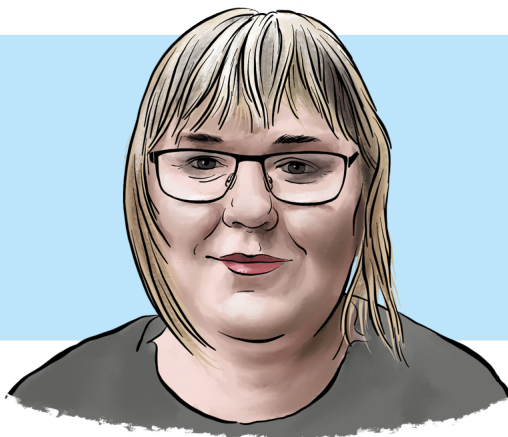


AVENIR KLIENTŮM



Jana KLÁTOVÁ

Jana Klátová

Vážení klienti a přátelé Aveniru.

představujeme vám další vydání
našeho měsíčníku ze světa nejen
pojištění a financí.



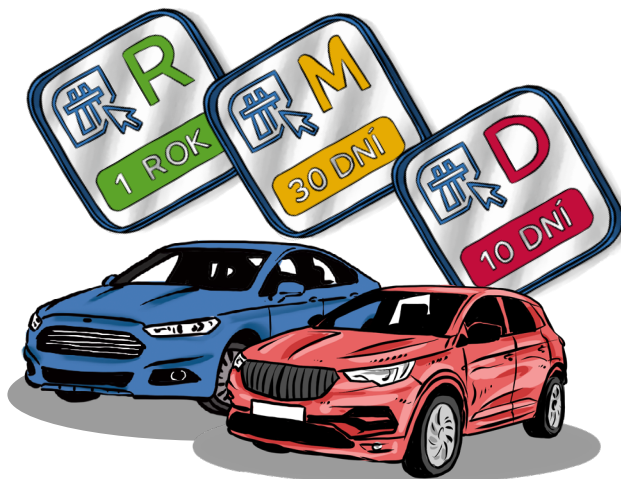
TIP MĚSÍCE:

Kdy končí STK na vašem autě? Zkontrolujte a uložte si do elektronického kalendáře ve svém mobilním telefonu, kdy vám končí STK. Ony ty dva roky rychle utečou :-)

Platba na telefon

Banky spustily možnost převádět peníze bez znalosti čísla účtu příjemce. Lze to pouze mezi bankami, které tuto službu podporují, a to: Air Bank, Česká spořitelna, ČSOB, Fio banka, Komerční banka a Raiffeisenbank.

Příjemce Platby na kontakt musí být prostřednictvím aplikace své banky registrován. Registr je provozován Českou národní bankou.



Kupte si dálniční známku za starou cenu

Koupit novou dálniční známku za starou cenu na tři měsíce dopředu nepůjde. Od prvního ledna bude možné odložit platnost známky už jen o 30 dnů. Nyní je to o 90 dní. Roční dálniční známka podraží ze současných 1.500 Kč na 2.300 Kč. Dražší známka začne platit od března 2024.

Ještě v únoru 2024 si můžete koupit roční dálniční známku za 1.500 Kč.

Povinné ručení pro koloběžky

Jelikož budou muset mít některé druhy elektrokoloběžek od 1.1.2024 platné povinné ručení, myslela na jejich provoz i legislativa.

Povinné ručení se týká:

- elektrokoloběžek, které mají konstrukční rychlost vyšší než 25 km/h
- elektrokoloběžek, které mají konstrukční rychlost vyšší než 14 km/h a hmotnost větší než 25kg možného nabíjení, zákazu vjezdu apod.



Tento nový piktogram označující koloběžku na elektrický pohon najdete na značkách třeba v místech jejich možného nabíjení, zákazu vjezdu apod.



Jak postupovat při dopravní nehodě?

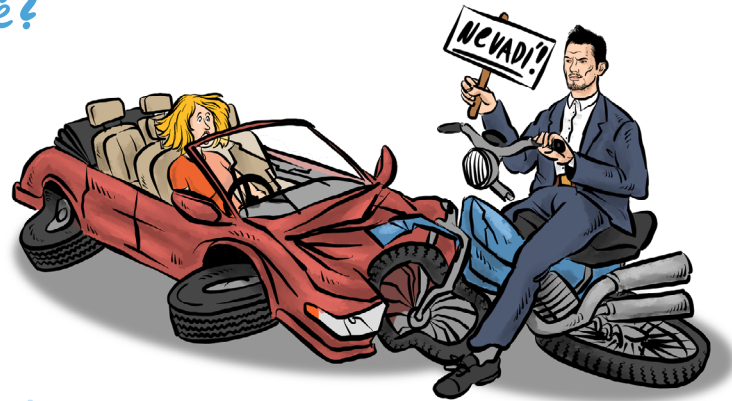
Každoročně Policie ČR řeší okolo 100 000 dopravních nehod. Další desítky, stovky a tisíce se jich stanou, aniž by u nich policie byla.

Malý „tukanec“ nebo „velká rána“?

Kdy volat policii a na co si dát pozor, když řešíte nehodu sami:

• Policii volejte vždy když:

1. dojde-li při dopravní nehodě k usmrcení nebo zranění osoby
2. dojde-li k hmotné škodě převyšující 100 000 Kč a to i v případě, kdy při dopravní nehodě dojde ke hmotné škodě na majetku třetí osoby (např. zničená dopravní značka, zábradlí na mostu...)
3. není-li možná domluva o zavinění nehody mezi účastníky nehody
4. do příjezdu policie s auty nijak nemanipulujte, pokud to není nutné k vyproštění nebo ošetření zraněné osoby
5. pořídte si vlastní fotodokumentaci po dopravní nehodě, popř. video záznam



• Co udělat pokud řešíte nehodu sami:

1. v případě drobné kolize, kdy nedojde k úniku provozních kapalin a nikdo nebyl zraněn, stačí sepsat společně protokol o nehodě, který musíte mít u sebe v autě
2. protokol musí obsahovat: identifikaci místa a času dopravní nehody, jejich účastníků a vozidel, její příčiny, průběh a následky
3. pro řešení s pojišťovnou doporučujeme vše zdokumentovat, pořídít fotografie

Jaká je aktuální cena povinného a havarijního pojištění u vašeho auta?

Pokud vám přišel předpis na nový pojistný rok, obraťte se na nás, zda lze na vašem pojištění něco vylepšit. Třeba cenu pojištění, asistence, aktualizace pojistné částky či připojištění čelního nebo všech skel ... **Naši poradci vám rádi poradí.**

