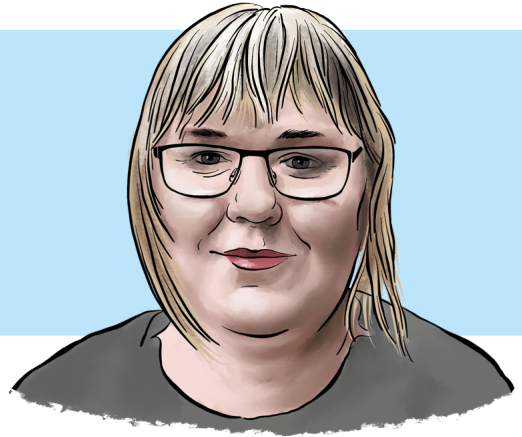


AVENIR KLIENTŮM



Jana KLÁTOVÁ

Jana Klátová

Vážení klienti a přátelé AVENIRu,

dnešní zpravodaj věnujeme novinkám
a tématu pojištění vozidel a dalších
„přiblížovadel“.

Jaká je povinnost od 1.4.2024 (zákon 30/2024 Sb.)

Jste-li vlastníkem elektrokoloběžky a nejste si jistí,
zda máte mít své vozidlo pojištěné, řiďte se dvěma
parametry: **rychlost a hmotnost**.

- 1) vozidlo překračuje rychlost 25 km/h
- 2) vozidlo překračuje rychlost 14 km/h + hmotnost 25 kg

Příklady drobných vozidel



jednokolka



dvoukolka



sněžný
skútr



golfový
vozík



tříkolka



městské a terénní
elektrokoloběžky



Segway

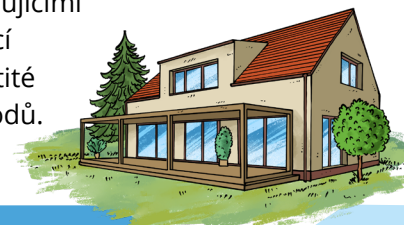
Prodáváte nebo kupujete dům, byt, pozemek, chatu?

Obraťte se s důvěrou na nás.

Za měsíc to bude dva roky, co jsme založili realitní společnost Avenir reality, s.r.o.
Během těchto dvou let jsme pomohli a pomáháme k novému bydlení cca 100 klientům.

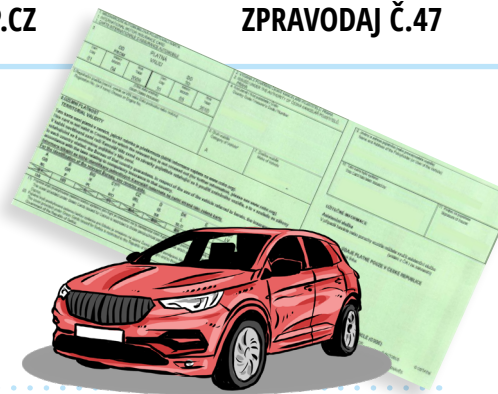
Klienti u nás mají jistotu, že nemovitosti, které zprostředkováváme prověříme, upozorníme
na vše co se nemovitosti týká a nic nezatajíme. Férové jednání, jak s prodávajícími tak kupujícími
je naší silnou stránkou. Také díky kvalitnímu právnímu servisu je u nás 100% jistota týkající
se úschovy finančních prostředků. Obraťte se na naše profesionální makléře, kteří mají letité
zkušenosti a naši realitní kancelář si vybrali pro svojí činnost nejen z výše uvedených důvodů.

Aktuální nabídka je zde: <https://www.avenir-reality.cz/nabidka>



Věděli jste jak je to se zelenou kartou?

Od 1.1.2024 při používání auta v České republice nepotřebujete mít u sebe zelenou kartu fyzicky a od 1.10.2024 ji již nemusíte mít u sebe vůbec. Při cestě do zahraničí je zelená karta nutná, protože tím prokazujete pojištění svého auta i v zahraničí. Pojišťovny tuto kartu budou posílat i nadále.



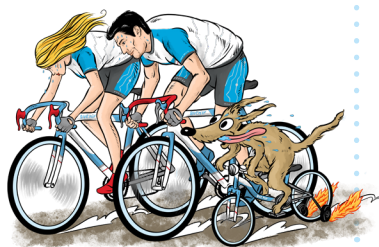
Kdy není pojištění povinné?

ELEKTROKOLA

- primárním zdrojem energie je šlapání

NESILNIČNÍ VOZIDLO

- invalidní vozík



Jak je to s řidičským průkazem?

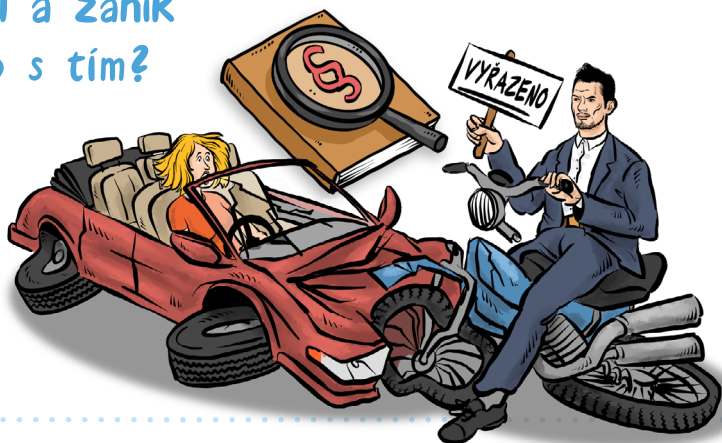
Na uživatele elektrokoloběžky, která dosahuje maximální rychlosti 25 km/h a má výkon do 1 kW se přihlíží jako na cyklistu a řidičský průkaz nepotřebuje.



Vyřazení vozidla z registru vozidel a zánik povinného ručení po 1.1.2024, co s tím?

Jak postupovat pokud vlastník vozidla vyřadil ze silničního provozu své auto a odevzdal na úřadech všechny doklady? Nemá tedy jak pojišťovně prokázat, že vozidlo je zlikvidováno....

Na výpovědi pro pojišťovnu je nutné tuto informaci uvést. Pojišťovna má možnost si toto po 48 hodinách od likvidace ověřit a povinné ručení zrušit.



Zjišťovali jste někdy výši sirotčího důchodu?

Nárok na sirotčí důchod vznikne, pokud dítě nebo student (max. do 26 let) přišel o rodiče nebo pěstouna.

V roce 2024 je základní výměra sirotčího důchodu stanovena na 4.400 Kč + výše procentní výměry, která se počítá jako 40% ze starobního nebo invalidního důchodu.

Příklad: Pokud studentovi v 18-ti letech zemře rodič jehož důchod by činil 22.000 Kč, tak sirotčí důchod se vypočítá následovně:

- základní výměr je 4.400 Kč
- 22.000 Kč minus 4.400 Kč = 17.600 Kč a z toho 40% činí 7.040 Kč
- výše sirotčího důchodu je 4.400 Kč + 7.040 Kč = celkem 11.440 Kč

O sirotčí důchod se žádá písemně, každý rok se dokládá potvrzení o studiu, studenti středních a vysokých škol mají nárok na dávky i o prázdninách.

