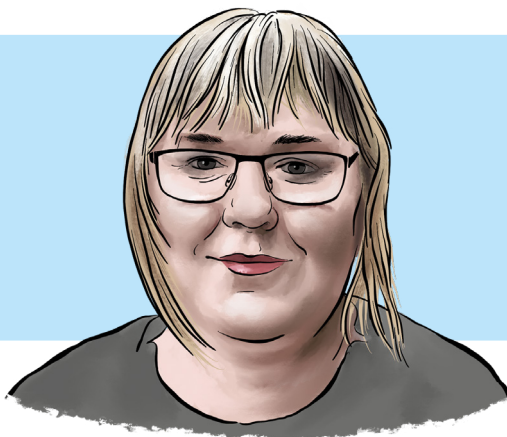


AVENIR KLIENTŮM



Jana KLÁTOVÁ

Jana Klátová

Vážení klienti,

s radostí Vás vítáme u našeho letošního předposledního vydání měsíčníku zaměřeného nejen na finanční sektor.

DŮCHODOVÝ VĚK SE POSOUVÁ: CO TO ZNAMENÁ?

Poslanci schválili důchodovou reformu, která zavádí nový strop pro odchod do penze. Dosavadní hranice 65 let se ruší a postupně se zvyšuje:

- Pro osoby narozené v roce 1966 a později bude důchodový věk růst o jeden měsíc ročně
- Pro ročník 1989 a mladší se důchodový věk ustálí na 67 letech.

Reforma reaguje na demografický vývoj a prodlužování délky života. Pokud Senát reformu schválí, prezident se nechal slyšet, že ji podepíše. První opatření by mohla začít platit už od příštího roku.



TIP MĚSÍCE:

POTŘEBUJETE DÁLNIČNÍ ZNÁMKU NA ROK 2025?

Od 1. ledna 2025 se ceny dálničních známek zvyšují – roční známka bude stát 2 440 Kč (oproti 2 300 Kč v roce 2024). Pokud plánujete koupit nové známky, můžete je pořídit s odloženou platností 30 dní a využít ještě letošní nižší cenu.



DAŇOVÉ ODPOČTY DO KONCE ROKU

Blíží se konec roku, což je ideální čas zkontrolovat, zda jste využili možnosti snížení daňového základu u příspěvků na penzijní či životní pojištění a nově na investice v režimu DIP (dlouhodobý investiční produkt).

U vlastních příspěvků si můžete odečíst až 48 000 Kč ročně (penzijní připojištění, doplňkové penzijní spoření, životní pojištění a dlouhodobý investiční produkt).

Zaměstnavatel může přispět na zaměstnance až 50 000 Kč ročně na penzijní spoření, životní pojištění nebo dlouhodobý investiční produkt. Zeptejte se u svého zaměstnavatele, zda tento benefit je aktivní.

Nezapomeňte si případný doplatek zaslat do konce roku, abyste maximálně využili tento daňový benefit. Pokud máte otázky nebo potřebujete poradit, neváhejte se na nás obrátit!



VALORIZACE POJIŠTĚNÍ MAJETKU

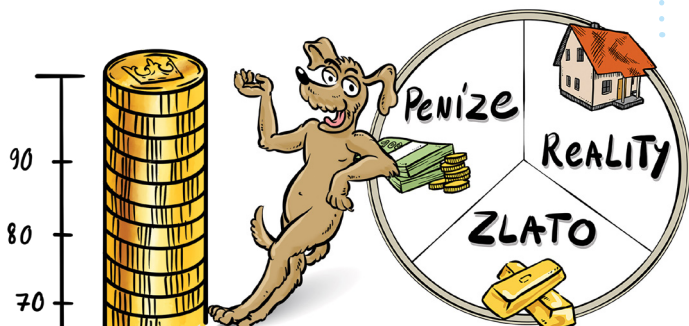
Některé pojišťovny nyní nabízejí možnost valorizace pojištění majetku, která zohledňuje aktuální nárůst cen stavebních materiálů a nemovitostí. Valorizace Vám pomůže předejít podpojištění, které by mohlo vést ke snížení plnění při škodní události.

Doporučujeme Vám tuto nabídku využít, abyste měli

jistotu, že je Váš majetek správně ochráněn. Máte-li jakékoliv dotazy nebo zájem o přepočítání Vašeho stávajícího či nového pojištění majetku, neváhejte se na nás obrátit. Máte-li jakékoliv dotazy nebo zájem o přepočítání Vašeho stávajícího či nového pojištění, rádi vám pomůžeme.

JAK SE VYVÝJÍ ÚROČENÍ V BANKÁCH?

Aktuální repo sazba je od 7. 11. 2024 na úrovni 4 %, což ovlivňuje úročení na bankovních účtech, kde se sazby pohybují mezi 2–4 % p.a. Pokud hledáte lepší možnosti zhodnocení svých financí, je nyní ideální čas uvažovat o alternativních investicích. Rádi Vám poradíme s výběrem – neváhejte se na nás obrátit!



MINIMÁLNÍ ZÁLOHY PRO OSVČ V ROCE 2025?

Minimální záloha na sociální pojištění vzroste na 4 759 Kč měsíčně, což představuje nárůst o 23,5 % oproti roku 2024. Záloha na zdravotní pojištění se zvýší na 3 143 Kč měsíčně, tedy o 5,9 % více než v předchozím roce.

Doporučujeme OSVČ zvážit placení dobrovolného nemocenského pojištění. Tento krok Vám může zajistit nárok na nemocenské dávky v případě pracovní neschopnosti a tím i větší finanční jistotu při nečekaných životních situacích.

Doporučujeme ženám - podnikatelkám zvážit placení dobrovolného nemocenského pojištění. Toto pojištění je klíčové pro získání nároku na peněžitou pomoc v mateřství (mateřskou) a další dávky v případě pracovní neschopnosti. Pokud potřebujete více informací nebo poradit s nastavením, neváhejte se na nás obrátit!